

À la rencontre du champ
Prévention durable en SST et environnement de travail



Intégration sécuritaire en emploi des jeunes étudiants-travailleurs

Élise Ledoux, IRSST
Pascal Lévesque, CRÉPAS



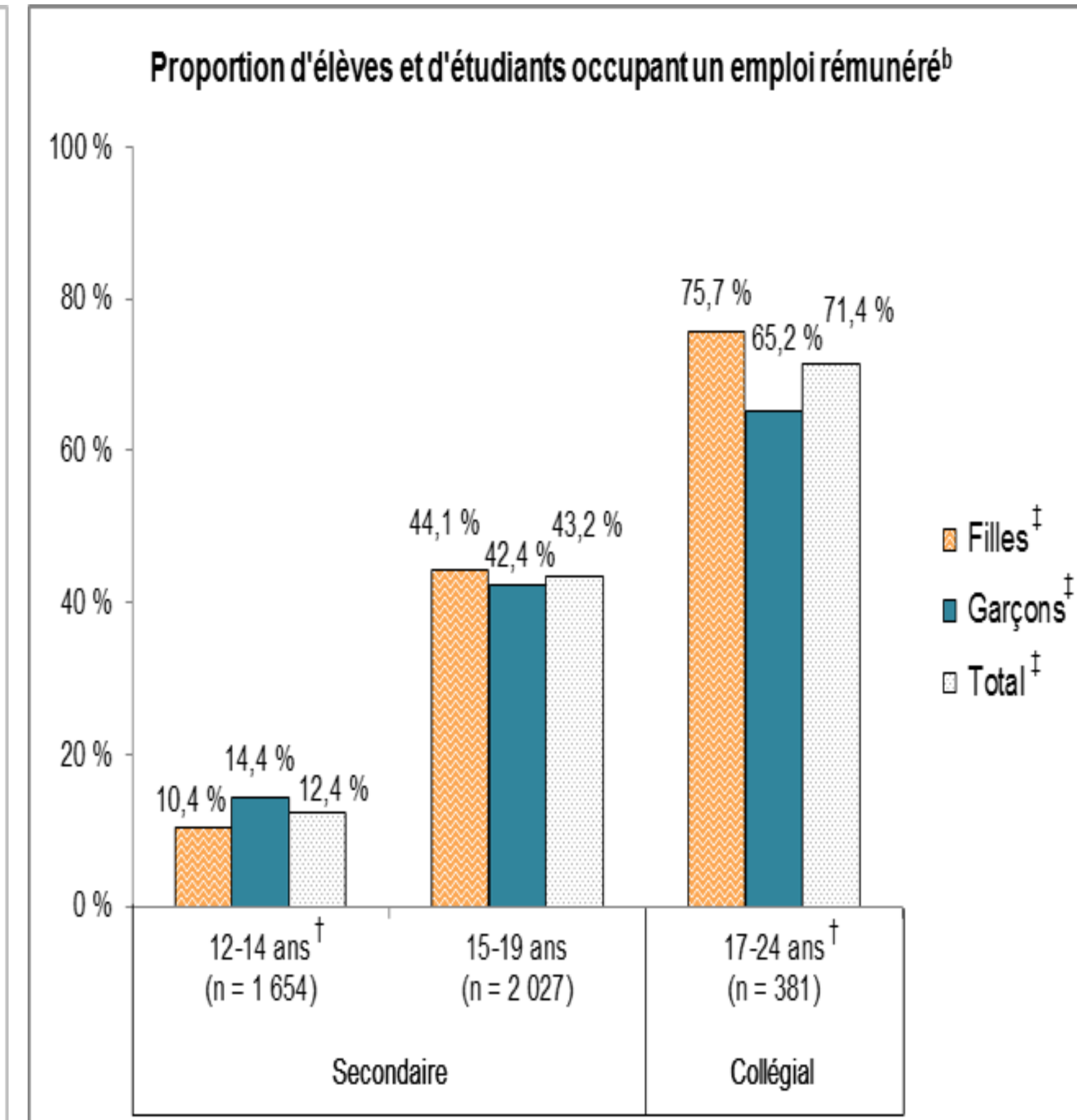
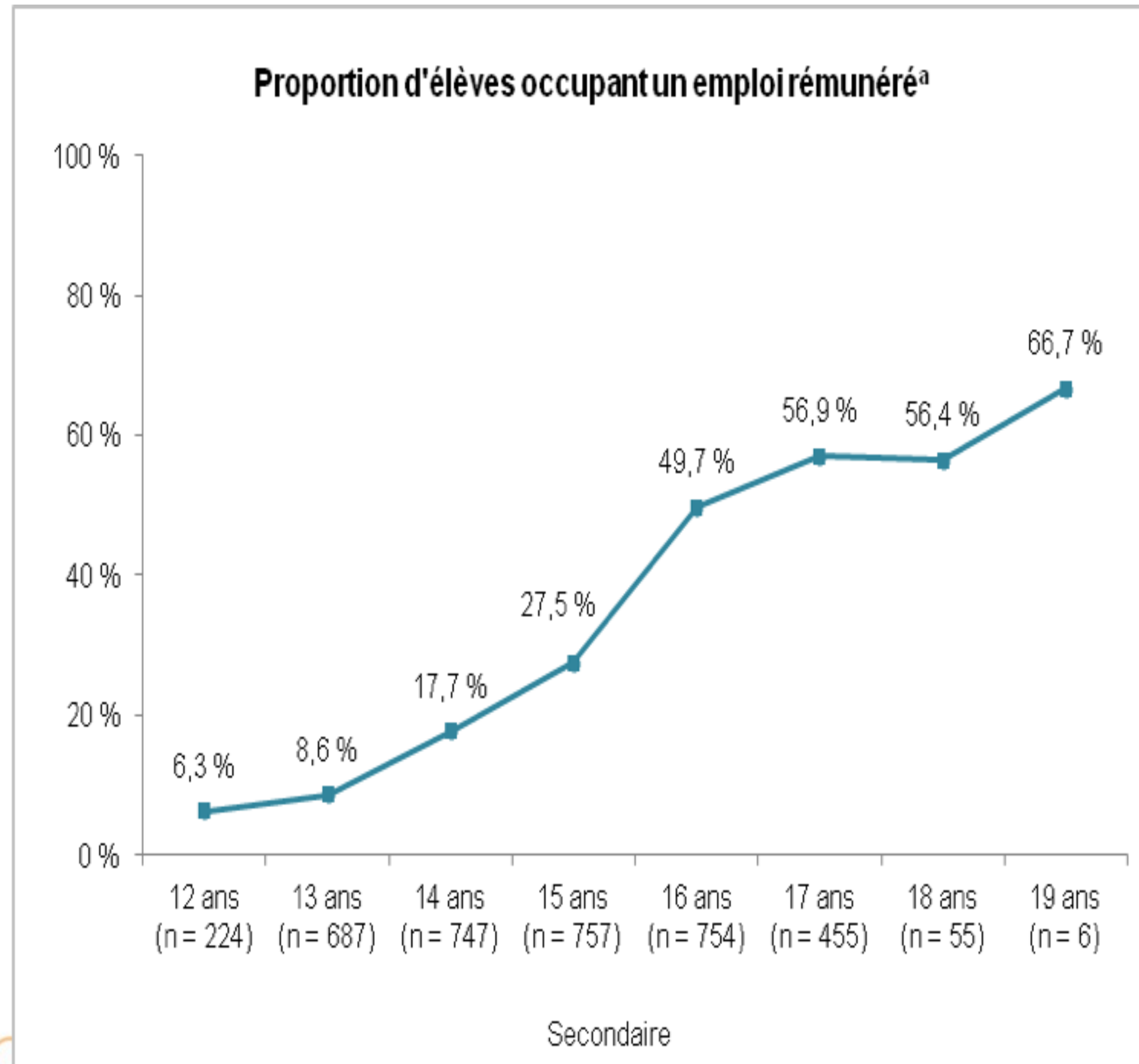
Les jeunes et l'emploi

- Les jeunes de 15 à 29 ans participent davantage au marché du travail qu'en 1976. Leur taux d'activité est passé de 64,1 % à 73,1 %. (ISQ, 2007)
- La conciliation études-travail tend à s'imposer comme la norme plutôt que l'exception pour de nombreux étudiants. (ISQ, 2013)
 - Les étudiants québécois à temps plein se démarquent de leurs homologues du reste du Canada [taux d'emploi de 42 % (2010-2011)]
 - La conciliation études-travail s'impose dès le secondaire.



1. Une entrée précoce sur le marché du travail

- Une période charnière à 15-16 ans



Au cours du mois précédant l'enquête; **sans inclure les petits travaux d'entretien, le gardiennage ou les emplois de camelot.** [†] Le test d'association du khi carré indique une différence significative entre les filles et les garçons au seuil de 0,05; [‡] Le test d'association du khi carré indique une différence significative entre les groupes d'âge au seuil de 0,001.

Source : Enquête interrégionale 2008 réalisée par le Groupe ECOBES auprès de 4100 jeunes âgés de 12-19 ans (Laberge et coll., à paraître)



Un cumul études-travail précoce

| | | Jamais | À l'occasion | 1 à 2 jours par semaine | 3 à 5 jours par semaine | Total | |
|-----------------------------------|--------------|--------------------|--------------|-------------------------|-------------------------|--------------|----------------|
| | | % | % | % | % | % | (n) |
| Secondaire (3 régions) | | | | | | | |
| | 12-14 ans | 38,3 ^{ab} | 17,0 | 24,8 ^{cd} | 19,9 | 100,0 | (206) |
| | 15-19 ans | 23,9 ^a | 17,4 | 37,1 ^c | 21,6 | 100,0 | (897) |
| | Total | 26,6 | 17,4 | 34,8 | 21,2 | 100,0 | (1 103) |
| Collèges Laurentides | | | | | | | |
| | 17-24 ans | 21,0 ^b | 17,8 | 44,6 ^d | 16,7 | 100,0 | (276) |

Note : Le test d'association du khi carré est significatif au seuil de 0,001. Une même lettre apposée en exposant indique une différence significative au seuil de 0,01 entre les deux sous-groupes.



Et la santé ?

Comparativement aux élèves du secondaire **qui n'ont pas exercé d'emploi** rémunéré au cours du mois précédant l'enquête, ceux qui détenaient un ou des emploi(s) **étaient proportionnellement plus nombreux à :**

- percevoir leur santé générale comme moyenne ou mauvaise;
- déclarer un niveau élevé de détresse psychologique;
- présenter cinq signes de fatigue ou plus;
- rapporter une durée de sommeil nocturne plus courte.





CERTIFICATION ÉTUDES-TRAVAIL

NOTRE ENTREPRISE
EN FAIT + POUR
LA PERSÉVÉRANCE
SCOLAIRE DES JEUNES

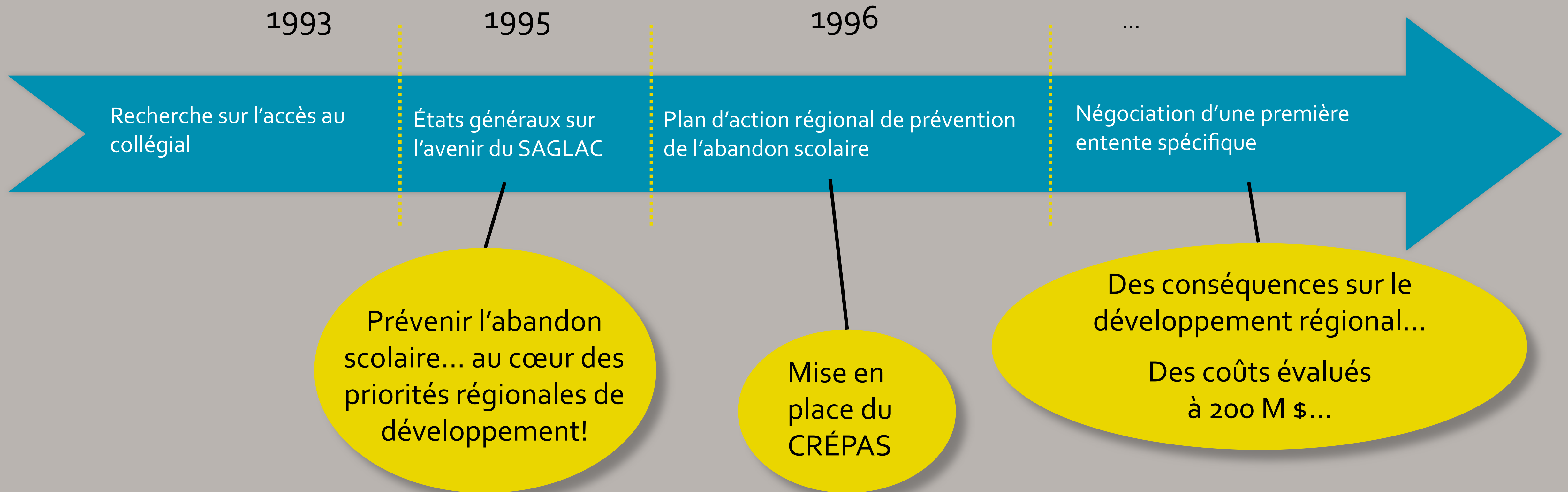
Rencontre du champ de
recherche Prévention durable en SST et
environnement de travail

Élise Ledoux, IRSST
Pascal Lévesque, CRÉPAS

24 octobre 2013

Le CRÉPAS en bref

L'émergence de la mobilisation régionale



Le CRÉPAS depuis 1996

La même mission

- + Prévenir l'abandon des études chez les jeunes du Saguenay-Lac-Saint-Jean

Des principes de base

- + Agir sur la persévérance scolaire et non sur la performance académique
- + L'affaire de toute la société et non pas l'affaire de l'école seulement
- + Partenariat inter ordres et intersectoriel, approche consensuelle

4 axes d'intervention

- + Recherche et transfert de connaissances
- + Promotion et sensibilisation
- + Intervention et accompagnement de démarche de concertation
- + Mobilisation régionale et coordination organisationnelle

Une cofertilisation entre la recherche et l'intervention

- + Le tandem recherche / action : une culture d'organisation
- + La rigueur : les propositions de mobilisation sont appuyées sur des données statistiques, des faits, des résultats de recherche
- + À la base du travail de mobilisation, des enquêtes réalisées auprès des jeunes : des outils inestimables qui orientent les plans d'action des intervenants
- + Une équipe d'intervention qui prend le relais pour le transfert des connaissances et le développement d'une vision commune

À l'origine de la C.É.T., le chantier écoles-entreprises-milieu

Soutenir les aspirations scolaires et professionnelles des jeunes, un facteur de protection pour favoriser la persévérance scolaire (hab-vie, 1997)



Plus de **600 partenaires impliqués** dont bon nombre du monde des affaires

Les priorités de travail se transforment en action!

Favoriser la conciliation études-travail

Projet de certification des entreprises en conciliation études-travail

Publics cibles et messages

Axes de communication

Message général

Aider les étudiants qui occupent un emploi à mieux considérer leurs études et leur travail rémunéré

Compatibilité nécessaire entre le cumul d'activités, les contraintes au travail et les aspirations scolaires du jeune

Message spécifique à chacun des publics

Employeurs

Main-d'œuvre qualifiée / pénurie
Développement économique de la région

Étudiants

Priorités dans leur choix de consommation de biens et de services
Atouts et risques (contraintes) d'occuper un emploi rémunéré
Importance de l'engagement scolaire / cumul d'activités

Enseignants (milieu scolaire)

Importance du cumul d'activités dans la réussite du jeune comparativement au nombre d'heures travaillées

Parents

Priorité à accorder aux études
Importance de leur soutien et de leur encadrement
Responsabilité du parent de connaître les contraintes liées au travail rémunéré de son enfant